

テスラオーナーズ
デジタルクラブ
PC DEPOT Digital Member



充電時間の合間に
デジタル
相談

テスラオーナーズデジタルクラブ
One-shot

1回
ご利用

1,000 円 (税込 1,100円)

専用ラウンジ
利用

店内ドリンク
提供

店内 Wi-Fi
ご利用

※ 当日のご利用に限ります。予めご了承ください。

PC DEPOT
Digital Member

いつでも
ご利用いただけます

テスラオーナーズ
デジタルクラブ **デラックス**

ご家族
1人~4人までOK

年間
更新

年会費
月額

5,000 円 (税込 5,500円)

500 円 (税込 550円)

充電時間の合間にデジタル相談 ※1
専用ラウンジ利用・店内ドリンク提供・店内 Wi-Fi ご利用・専用商品

テスラオーナーズ デジタルクラブ **おひとり様用**

年間
更新

年会費

5,000 円 (税込 5,500円)

充電時間の合間にデジタル相談
専用ラウンジ利用・店内ドリンク提供・店内 Wi-Fi ご利用

※ 年間更新版テスラオーナーズデジタルクラブの詳細は、担当者におたずねください。
※1 テスラオーナーズデジタルクラブ専用サブスクリプション商品の詳しい内容は別紙にてご確認ください。

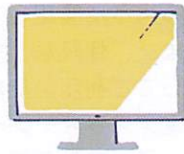
by PC DEPOT

テスラオーナーズ デジタルクラブ

PC DEPOT Digital Member

サポートオプション

テスラオーナーズ
デジタルクラブ
デラックス専用



パソコンサポート



スマホサポート



Wi-Fiサポート



家電サポート

テスラオーナーズデジタルクラブ・サポートオプション

お申し込みのテスラオーナーズデジタルクラブおよびテスラオーナーズデジタルクラブデラックス専用サポートオプションに応じてサポートを受けることができます。当社にて設定させていただいた機器をサポート対象機器とし、対象外の機器に対してはサポートを承ることができません。予めご了承ください。お申し込みのサポートオプションをご確認ください

※マークのないものはテスラオーナーズデジタルクラブおよびサポートオプションをお申し込み方。サポートオプションお申し込みの場合、マークのついているサポートオプションが対象です。

サポートマーク

パソコン パソコンサポート

スマホ スマホサポート

Wi-Fi Wi-Fiサポート

家電 家電サポート

デジタル相談窓口



テスラを充電中の合間にデジタルに関するあらゆる相談をお受けします。様々なデジタル機器の修理はもちろんトラブル、ハプニング、購入前相談から購入後設定相談など承ります。●●電気さん、▲▲通販さん、携帯ショップさんなど、どこで買った商品でも相談OK。

※デジタル機器使用方法のご説明は承れませんのでご了承ください。

テスラオーナーズ
デジタルクラブダイヤル

03-5494-5122

10時30分～19時まで



施設ご利用

テスラ充電中、PC DEPOT店内にあります専用ラウンジでおくつろぎいただきドリンクをお楽しみください。PC DEPOT店内にてFree Wi-Fiをご利用いただけます。店舗スタッフがお使いのデバイスに設定をいたします。



テスラオーナーズ デジタルクラブ専用商品

月々払いで手間いらずの商品をご利用いただけます。電源を入れれば即使えるように設定してお渡しします。また、保証なども付いているので安心してご利用いただけます。※テスラオーナーズデジタルクラブデラックスご加入の方。詳しくは担当者にご相談ください。



いざという時はおまかせください

- 故障、トラブル、ハプニング時の相談
- どこで買ったものでも相談OK
- ピーシーデポ世田谷砦店舗技術料 一般価格より20%OFF
- 訪問相談基本料優待：一般価格 5,000円(税込5,500円) → 優待価格 1,000円(税込 1,100円)
店頭で解決できない場合も訪問で解決いたします。※別途作業が発生した場合は費用が掛かります。



www.pcdepot.co.jp

マイページご利用方法

URL : <https://www.pcdepot.co.jp>

会員様がご入会中のサポートコース、月々にお支払いいただく月額料金のご請求明細が当社ホームページ内（上記URL）からご確認いただけます。また、ご登録のクレジットカード情報の変更も可能です。※会員登録証に記載されている「CLUB PCDEPOT ID」または「お客様番号8桁」「パスワード」を入力し、ログインをクリックします。

ご加入中のコース 【年間更新版】テスラオーナーズデジタルクラブ 1 > お客様情報の確認	ご利用料金のご案内 2022年度のご利用料金 5,500円 2 > 明細を表示	ご登録内容の変更 3 クレジットカード情報の変更
---	--	------------------------------------

- ① ご入会中のサポートコースをご確認いただけます。
- ② ご利用明細をご確認いただけます。
- ③ ご登録のクレジットカードを変更いただけます。

パソコン
スマホ

初期設定

新たにご購入いただいたデジタル機器の初期設定を行いすぐにご利用いただけるような状態でお渡しします。また安全にお使いいただくための各種ソフトウェアの設定を行います。

パソコン
スマホ

技術サポート・優先受付・優待価格

他店購入品の無料診断・修理受付もおまかせください。ご自宅のデジタル機器のお困りごとを店頭でお伺いし、優先受付対応します。修理を承る場合も、会員様の優待価格にて対応いたします。

パソコン
スマホ

使い方と活用のお手伝い

「インターネットの地図の使い方が知りたい」「カレンダーアプリケーションに予定を入れない」など、お使いのスマホ・タブレット・パソコン・Mac・プリンタやデジカメ・iPodの「使い方」・「活用」のお手伝いをいたします。

※使い方のお手伝いはデバイス標準搭載のOS基本機能および初期搭載アプリ（ソフト）が対象です。

※1日2種類までを週2回までお申し込みいただけます。

※「使い方」1回15分を目安とします。

※「活用」A・Bは1回15分まで、「活用」Cは1回30～45分を目安とします。

※全メニューと料金は別途お渡しいたします。「お手伝いMENU BOOK」をご参照ください

パソコン



24時間電話リモートサポート

0570-085-110 携帯
ひかり電話 03-6832-3489

パソコンの基本操作に関する内容からソフトの使い方まで様々なご質問にいつでも専門のスタッフがお答えします。電話サポートでの解決が難しい場合は、専門スタッフが会員様のサポート対象パソコンを遠隔操作しトラブルを解決します。

※10回/年まで無料。無料回数以降は1回1,000円（税込1,100円）でご利用いただけます。

※遠隔操作でのご案内はパソコンのみとさせていただきます。

※電話1コールではなく1件の問題を解決することで、1回のご利用といたします。万一解決できなかった場合、1件には数えません。

パソコン
スマホ

ウイルス対策

大切なデータを破壊したり、通常の使用に悪影響を与えるウイルスや、個人情報盗んだり、パソコン、スマホ、タブレットの機能低下を招くスパイウェアの検出と駆除が行われることで安全にインターネットをご利用いただけます。

□ マカフィー

会員様ご自身で設定をされる場合、下記McAfee カスタマー サービスよりソフトウェア及び操作マニュアルがご覧いただけます。パソコンやスマホなどマカフィーをインストールしたいデバイスのブラウザを起動し、以下のURLからマカフィーアカウントにサインインします。サインイン画面では、店頭でお渡ししている「会員登録証」に記載されている【マカフィー登録情報欄】の【ユーザーID】【McAfeeパスワード】を入力してください。セキュリティソフトの困った時のご相談、ご質問はマカフィーサポートセンターをご利用ください。

<https://home.mcafee.com/secure/protected/login.aspx>



マカフィーサポートセンター

0570-060-033 9時～21時まで（年中無休） 通話料金はおお客様のご負担とさせていただきます

McAfee カスタマー サービス

<https://service.mcafee.com>

□ カスペルスキー

会員様ご自身で設定をされる場合、「<https://www.kaspersky.com/jp/kss/>」よりソフトウェア及び操作マニュアルがご覧いただけます。アクティベート画面では、店頭でお渡ししている「会員登録証」に記載されている【カスペルスキー登録情報欄】の【アクティベーションコード】を入力してください。セキュリティソフトの困った時のご相談、ご質問はカスペルスキーテクニカルサポートをご利用ください。

カスペルスキーテクニカルサポート

0570-006-269 9時30分～18時まで 携帯電話
光電話から **03-6745-0304**

サポートサイト

<https://support.kaspersky.co.jp/support>

※お電話の際は「会員登録証」をご用意ください。



パソコン
スマホ

トラブル復旧サービス

「インターネットにつながらない」「おかしい表示が出る」など、簡易的なトラブルを解決します。
※ハードウェアの故障時、復旧できない場合がございます。
※iPhone・iPad・スマホ・タブレットは店頭受付のみとさせていただきます。

店頭 **1,000** 円/回 (税込 1,100円) 訪問 **3,000** 円/回 (税込 3,300円)



パソコン

ozzioクラウド自動バックアップ

機能の詳細やマニュアルはこちら <https://www.ozzio.jp/ozziocloud/>

ご利用のパソコンの所定フォルダ (Macの場合マイファイル) をインターネット上に自動同期するだけでなく、スマホ・タブレットの連絡帳やWi-Fiなどの設定情報の自動バックアップが取れるように設定いたします。
※1アカウント追加 月額500円 (税込550円) で発行いたします。
※ozzio cloud 1アカウントにつきメインパソコンの中の1ユーザーアカウントのみに設定が可能です。
※ozzio cloud上にあるファイルはメインパソコン以外のパソコンやスマホなどから閲覧・ファイル名変更・削除が可能です。



パソコン
スマホ

データ移行サポート

お使いのデジタル機器の買換え時や修理時などに大切なデータをバックアップし、新しい移行先へ移し替えを行います。

※一部移し替えができない場合がございます。
※パソコン・タブレットデータ容量250GB、スマホデータ容量64GBを超えた場合のデータサポートには追加料金が掛かります。

パソコン・タブレット データ容量	500GBまで	10,000円 (税込11,000円)
	1TBまで	20,000円 (税込22,000円)
	1TB以上1TB単位で+	10,000円 (税込11,000円)
スマホ データ容量	256GBまで	5,000円 (税込5,500円)
	512GBまで	10,000円 (税込11,000円)
	512GB以上512GB単位で+	5,000円 (税込5,500円)



パソコン
スマホ

ozzio IDアカウント登録設定

ご希望の方に会員様専用のメールアドレスを発行し、各種サービスアカウントに設定します。また、今までご利用されていた他社メールアドレスも受信できるように転送設定いたします。
※1アカウント追加 月額250円 (税込275円) で発行いたします。

メールBOX容量	5GB ※1
一度に送信できる最大容量	50MB
メールBOXに保存される期間	90日間

※1 メールBOXの容量を超過した場合、古いデータから順番にメールBOXより削除されます。適時お使いのデバイスへメールの受信を行なってください。
※メールアドレスやメールパスワードなどの各情報は、「会員登録証」に記載してありますので大切に保管してください。
※会員様にお知らせや、お得な情報を今後配信する場合がございます。予めご了承ください。



スマホ

テザリング 設定

お持ちのモバイルインターネットデバイスを利用して、ゲーム機やパソコンをインターネットに接続できるように設定いたします。

※お使いのインターネットデバイスによってはテザリングの設定を承ることができない場合がございます。
※別途インターネット利用料金が掛かる場合がございます。内容を予めご確認されることをお勧めします。



Wi-Fi

Wi-Fiサポート

お使いのWi-Fiルーターとパソコン、Macはもちろんスマホ、タブレット、ゲーム機などのワイヤレス (Wi-Fi) でインターネットにつながる機器の接続サービスを店頭にて行います。また、つながらなくなった場合でも店頭で再設定を何回でも行います。
※訪問設定が必要な場合は、別途出張料金が掛かります。予めご了承ください。※インターネット環境が必要です。



家電

家電サポート1台

お使いの家電 (Wi-Fi に接続できる機器) をお使いいただけるようにいたします。また快適にご利用いただけるようにお手伝いをいたします。

※訪問設定が必要な場合は、別途出張料金が掛かります。予めご了承ください。
※インターネット環境が必要です。

ご確認ください

パソコンサポートのみのサポート : 「24時間電話リモートサポート」 「ozzioクラウド自動バックアップ」
スマホサポートのみのサポート : 「テザリング設定」
Wi-Fiサポートのみのサポート : 「Wi-Fiサポート」 家電サポートのみのサポート : 「家電サポート」

サポートマーク

パソコン

パソコンサポート

スマホ

スマホサポート

Wi-Fi

Wi-Fiサポート

家電

家電サポート

※マークのないものはテスラオーナーズデジタルクラブのみ入会。サポートオプションお申し込みの場合、マークのついているサポートオプションが対象です。

デジタル友の会 専用商品
DIGITAL TOMO NO KAI

iPad 10.2インチ
2021モデル
Apple Pencil
Smart Keyboard



iPad 10.2 インチ (64GB)
Apple Pencil

Smart Keyboard 本体付

月額料金に本体の購入代金が含まれています

- 4年保証 自然故障保証・物損水濡れ修理保証・紛失盗難時保証 ※1
4年テクニカル 接続/ご使用設定※2・使い方お手伝い・お子さま/インターネット安全対策
4年リレーション 一緒にお住まいの家族・同居している方・離れてお住まいの同姓家族

iPad 10.2インチ
A13 Bionic チップ搭載
OS : iPadOS
容量 : 64GB
重量 : 487 g

月々 **2,500** ^{※3}円
(税込 2,750円)

商品	サポートオプション
月々 2,000円 (税込 2,200円)	+ 月々 500円 (税込 550円)

店頭支払
代金 **5,000** ^{※4}円
(税込 5,500円)

事務手数料 5,000円 (税込)

※1 詳しくは別紙「AppleCare&お買替サポートについて」も必ずお読みください。
※2 初期設定いたします。その際、iPadには当社指定のガラスフィルムを貼付けします。本プランご加入中にガラスフィルムが破損した場合は何度でも貼替えを承ります。詳しいサポート内容は別紙をご覧ください。
※3 本プランはサポート台数に含まれません。デジタル友の会を退会された場合、本プランも同時に解約とさせていただきます。その際の解約手数料は定められた期間の料金に準じます。
※4 別途作業代金が掛かる場合がございます。



テスラオーナーズ
デジタルクラブ

PC DEPOT Digital Member

デジタル友の会 専用商品

DIGITAL TOMO NO KAI

Apple Apple Watch GPSモデル



Series 7
45mm モデル

- Apple Watch 本体 +
Series 7 サポートオプション 付
月額料金を本体の購入代金が含まれています

- サポートオプション
自然故障保証・物損水濡れ修理保証・紛失盗難時保証 ※1
初期設定・使い方お手伝い
iPhoneとのペアリング・データ移行・OSアップデート 他 ※2

Apple Watch

OS : Watch OS メモリ : 32GB
 縦 : 45mm 横 : 38mm
 厚さ : 10.7mm 重量 : 38.8g~

月々 **1,500**^{※3}円
 (税込 1,650円)

商品	サポートオプション
月々 1,000円 (税込 1,100円)	+ 月々 500円 (税込 550円)

店頭支払
代金 **10,000**^{※4}円
 (税込 11,000円)

事務手数料 3,000円 (税込)

※1 詳しくは別紙「お買替サポートについて」も必ずお読みください。
 ※2 初期設定いたします。詳しいサポート内容は別紙をご覧ください。
 ※3 デジタル友の会を退会された場合、本プランも同時に解約とさせていただきます。その際の解約手数料は定められた期間の料金に準じます。
 ※4 別途作業代金が掛かる場合がございます。